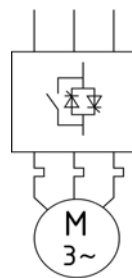


MCD 200 緩衝啓動器

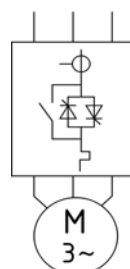
1



MCD 201
無段電壓控制
緩啓/停功能



MCD 202
電流限制
緩啓/停功能及
全功能馬達保護



選型

2 款型式

- 有 / 無馬達保護功能

21 種不同容量型號

- 10 Hp ~ 150 Hp @ 400 VAC

2 種電壓等級

- 200 ~ 440 VAC
- 200 ~ 575 VAC

防護等級

- IP 20 (10 ~ 75 Hp)
- IP 00 (100 ~ 150 Hp)

品質認證

- CE、UL508、CSA、CCC、C-tick

2

選型

3 種框架尺寸：



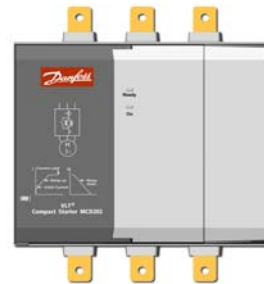
MCD 3000
10 ~ 75 Hp



10 ~ 40 Hp



50 ~ 75 Hp



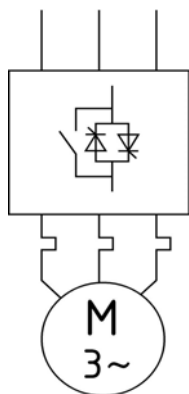
100 ~ 150 Hp

內建整合旁通功能

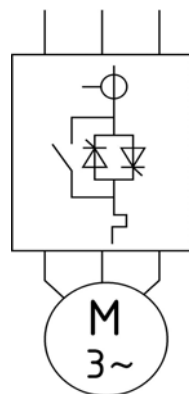
MCD 200 系列內建整合旁通功能。

MCD 200 規格是依 AC53b 緩起動器規範設計。

內建整合旁通功能的設計可簡易的完成馬達啓動完成旁通運轉的功能，無需外部旁通接觸器及額外散熱通風。



MCD 201



MCD 202

額定

一般來說 MCD 200 型號編碼是依照典型之功率值，舉例來說用於 400 VAC 輸入，啓動特性：

- 400% 啓動電流
- 6 秒的啓動時間
- 30 kW (含) 每小時可啓動 10 次
- 37 kW (含) 每小時可啓動 6 次

MCD 200 額定規格優於絕大多數其他的緩衝啓動器。

其它啓動特性規格請參考 MCD 200 之說明書。

MCD 201-090-T4-CV1

馬達功率 kW @ 400VAC

???A: AC53b 4.0-6:354

MCD 200 額定電流

停止時間

啓動時間 (秒)

啓動電流 (額定電流之倍數)

訂貨代碼

MCD 2 [] [] - [] [] [] - [] [] - [] [] [] []

MCD 系列

- 01 = 緩衝啓動器
- 02 = 緩衝啓動器 + 馬達保護

馬達額定功率 kW @ 400V

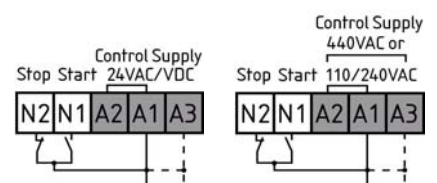
- 例：55 kW = 055
- 22 kW = 022

最大電源電壓

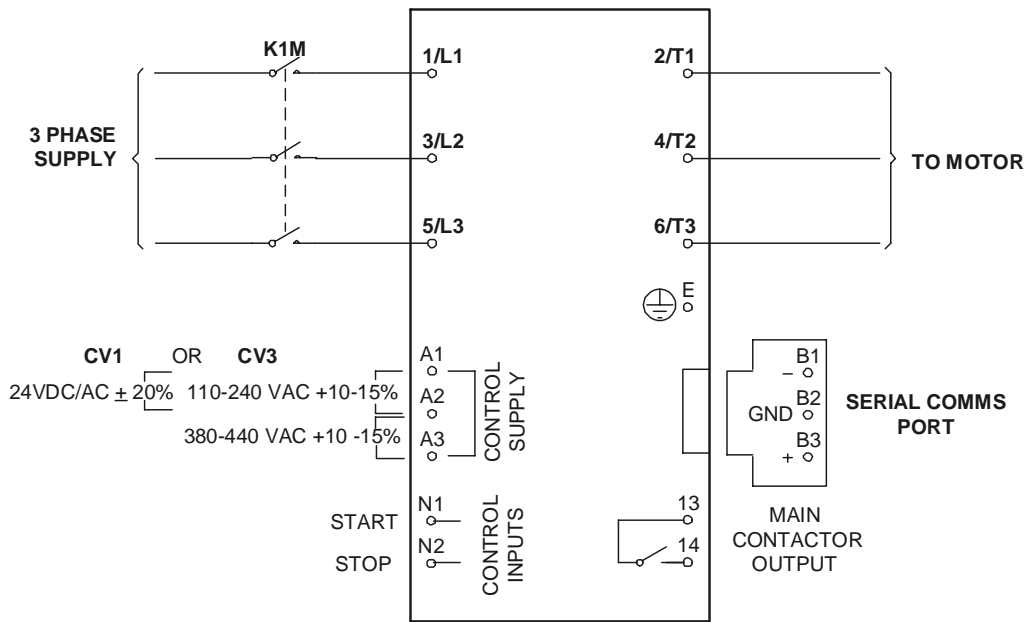
- T4 = 200-440 VAC, 50/60 Hz
- T6 = 200-575 VAC, 50/60 Hz

控制電壓

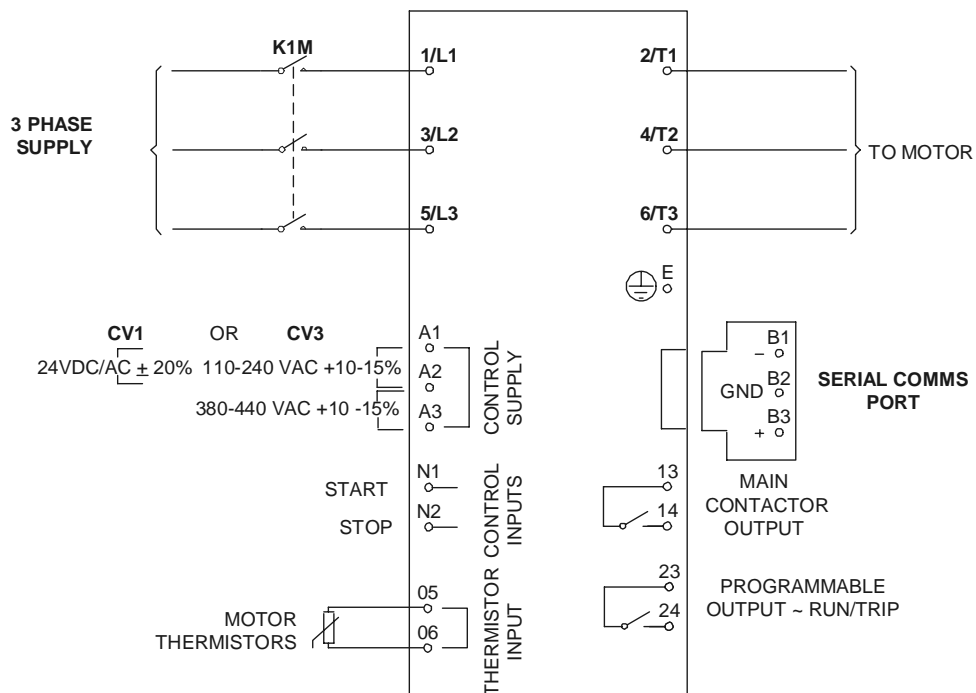
- CV1 = 24 VAC/VDC
- CV3 = 110-240 VAC 或 380-440 VAC



MCD 201 接線圖



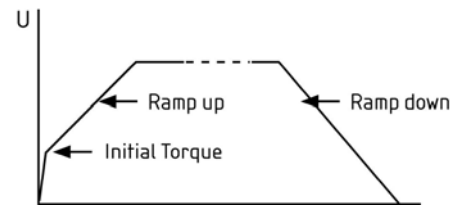
MCD 202 接線圖



MCD 201 調整功能

MCD 201 擁有 3 個調整功能：

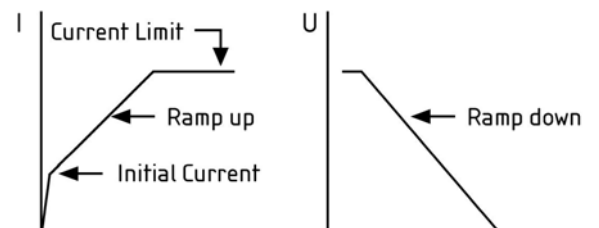
- 初始轉矩
- 加速時間
- 減速時間



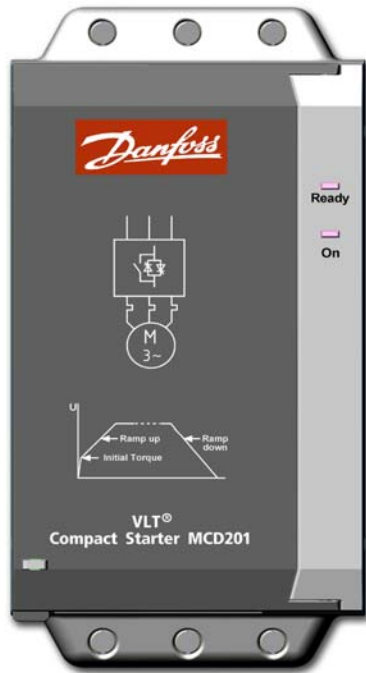
MCD 202 調整功能

MCD 202 擁有 8 個調整功能：

- 電流限制 (250-450%)
- 初始化電流 (150-250%) 及加速時間 (2-15 sec)
- 減速時間 (0-20 sec)
- 馬達額定電流 (50-100%)
- 馬達過載保護等級選定 (10,15,20)
- 最長啓動時間 (0-20 sec)
- 馬達相序保護
- 可規劃繼電器功能



MCD 201 / 202



指示燈

MCD 200 帶有 2 LED 指示燈：

- 就緒
- 運轉

每一個指示燈將有三種狀態（亮、熄、閃爍）。

MCD 201

	READY LED	RUN LED
●	Ready	Motor Running
⚡	Tripped	Starting/Stopping

MCD 202

	READY LED	RUN LED
●	Ready	Motor Running
⚡	Tripped (See codes)	Starting/Stopping

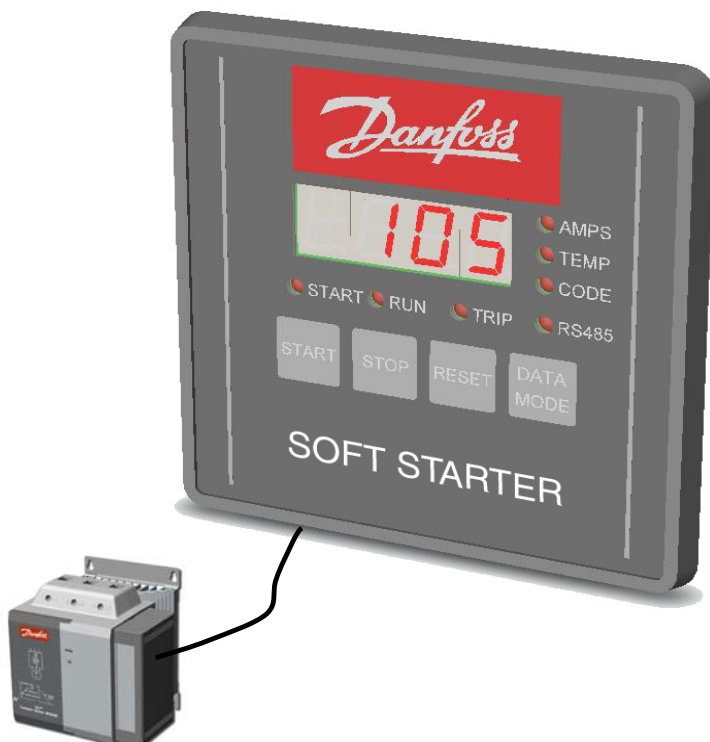
Trip Codes

- | | |
|----------------------|---------------------|
| 1. Phase Loss | 5. Phase Imbalance |
| 2. Excess Start Time | 6. Supply Frequency |
| 3. Motor Overload | 7. Phase Sequence |
| 4. Thermistor | 8. Serial Comms |

遠端操作器

- 操作按鈕
 - [START] 啓動
 - [STOP] 停止
 - [RESET] 重置
- 操作 LED 指示燈
 - Start 啓動, Run 運轉, Trip 跳脫, RS 485
- 異常跳脫碼
- 電流顯示 *
- 馬達溫度顯示 *
- 4-20 mA 類比電流輸出 *

* 僅 MCD 202



串列通信

四種模組化的設計可快速與啓動器連結：

- MODBUS
- DeviceNet
- Profibus
- AS-i



通信模組

MCD 電腦操控軟體

使用電腦操控軟體 MCD 200 / 3000 可在電腦畫面中直接的控制，但不允許改變參數的設定。

